



# Umgestaltung Gespinstmarkt

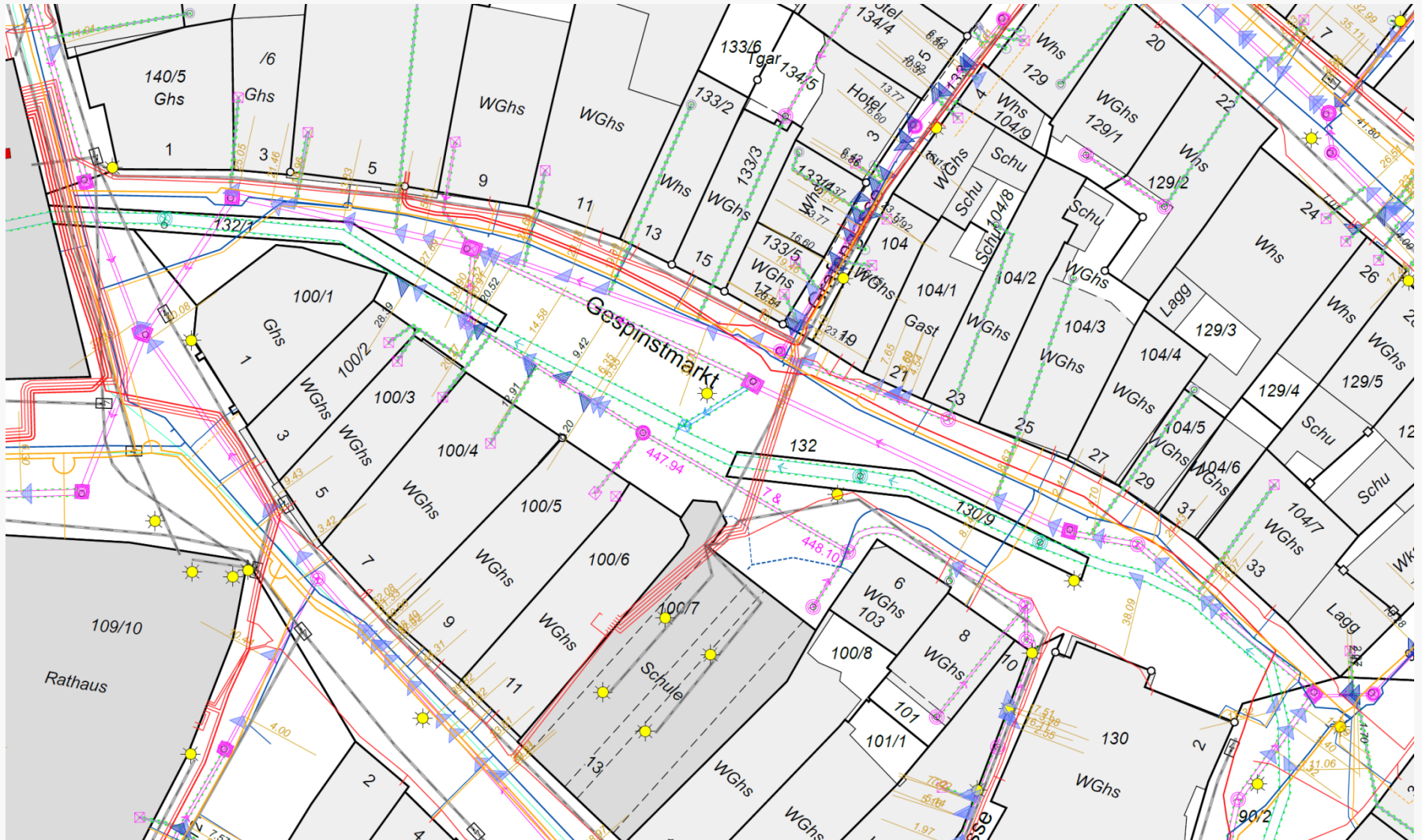
Bürgerdialog am 07.06.2016

# Luftbild





# Leitungsbestand

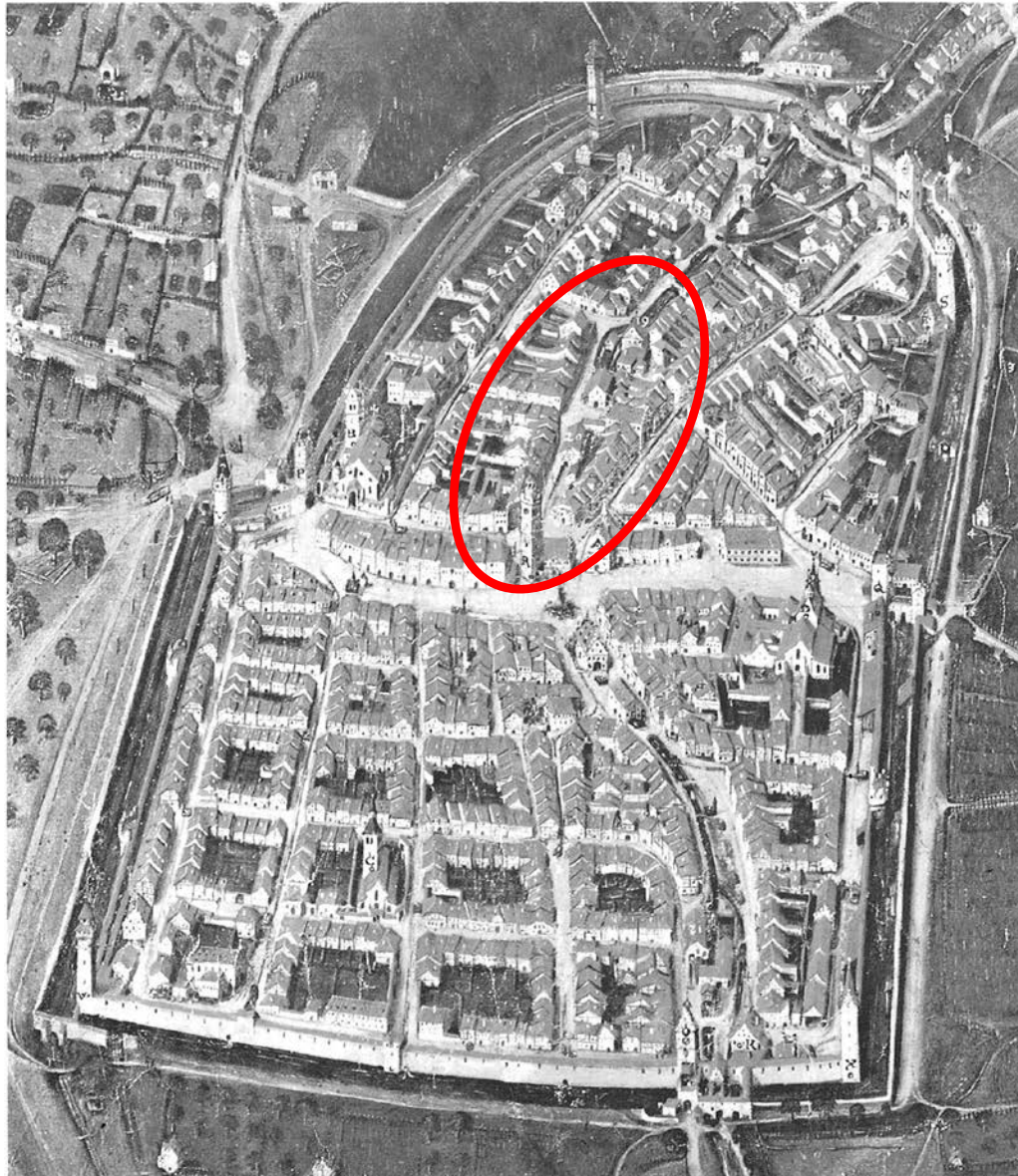


# Marktstände



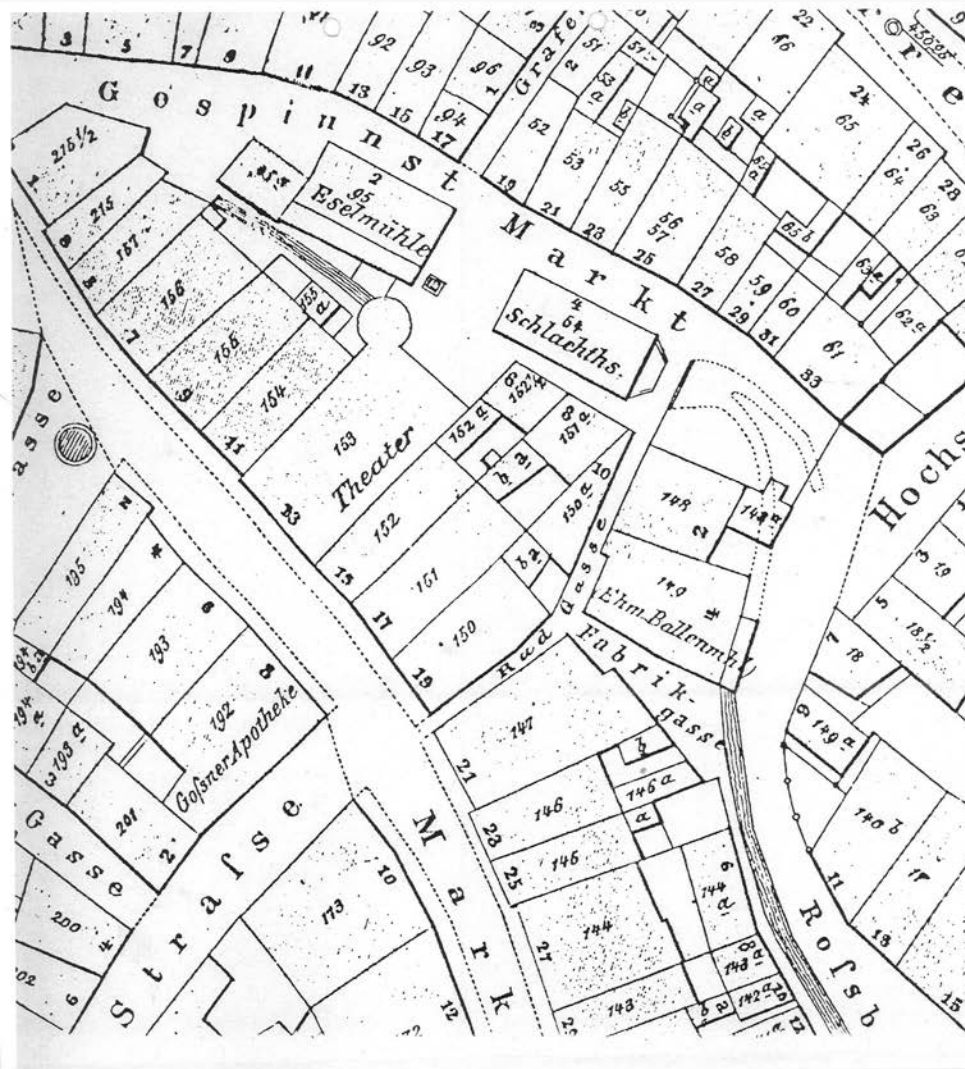


# Stadtansicht um 1625





# Eselmühle und Metzsig (um 1900)





# Eselmühle Innenhof





# Gespinstmarkt 1934





# Gespinstmarkt 1934



# Gespinstmarkt 2016







 **Stadt**  
Ravensburg

Vielen Dank für Ihre Aufmerksamkeit

[www.ravensburg.de](http://www.ravensburg.de)