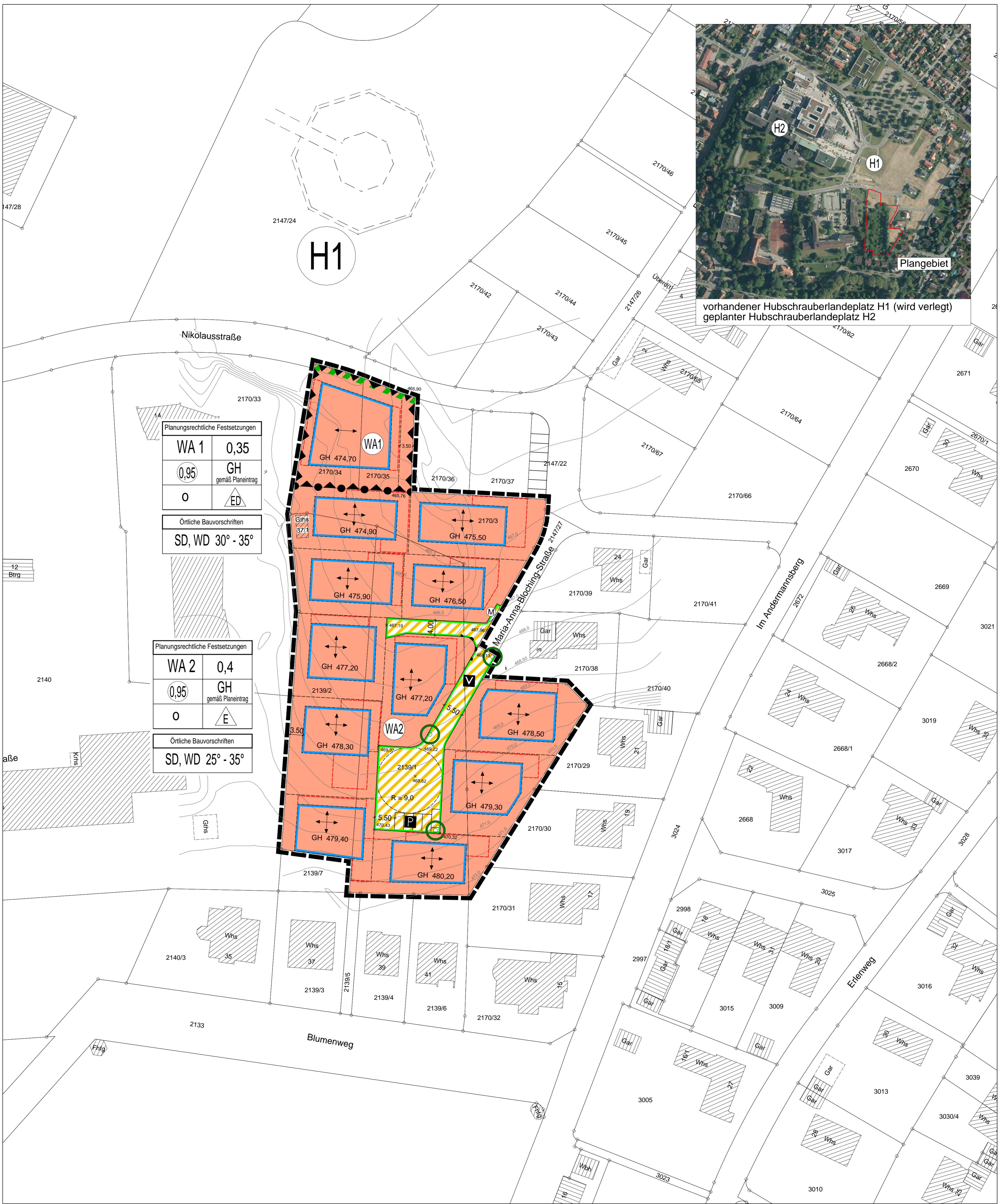




vorhandener Hubschrauberlandeplatz H1 (wird verlegt)
geplanter Hubschrauberlandeplatz H2



Planungsrechtliche Festsetzungen	
WA 1	0,35
0,95	GH gemäß Planeintrag
O	ED

Örtliche Bauvorschriften	
SD, WD 30° - 35°	

Planungsrechtliche Festsetzungen	
WA 2	0,4
0,95	GH gemäß Planeintrag
O	E

Örtliche Bauvorschriften	
SD, WD 25° - 35°	

H1

H2

H1

Plangebiet

Nikolausstraße

Maria-Anna-Bloching-Straße

Im Andermannsberg

Blumenweg

Erlenweg