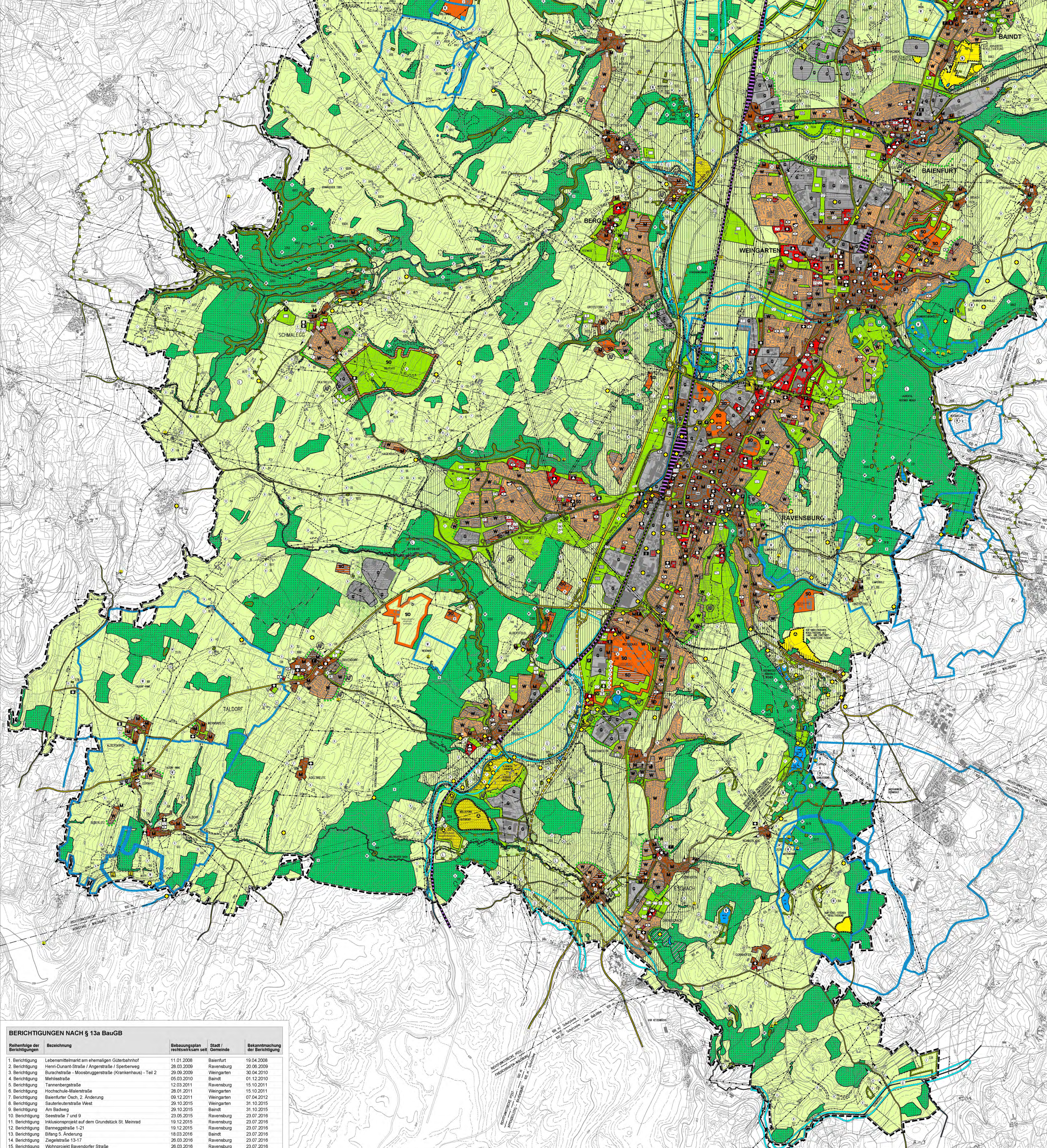


RECHTSWIRKSAME TEILÄNDERUNGEN

Reihenfolge Teiländerung	Bezeichnung	Stadt / Gemeinde	rechts-wirksam seit
1. Teiländerung	Örtliche Gewerbeflächenverteilung Schachen	Bandt	30.12.1999
2. Teiländerung	Ehemaliges Schlachthofgelände	Ravensburg	22.12.2007
3. Teiländerung	Ostenerweiterung KBZO	Ravensburg	30.12.1999
4. Teiländerung	Miesburger Straße/Eisenbahnbrücke	Ravensburg	30.12.1999
5. Teiländerung	Gewerbegebiet Schachen, westlich der L 284	Bandt	30.12.1999
6. Teiländerung	Gewerbegebiet Mariatal, westlich Torkenweiler	Ravensburg	30.12.1999
7. Teiländerung	Gewerbegebiet Weiße Nord Erweiterung	Weingarten	30.12.1999
8. Teiländerung	Banneg	Ravensburg	30.12.1999
9. Teiländerung	Torkenweiler Süd	Ravensburg	30.12.1999
10. Teiländerung	Schmallegg Ortsmitte	Ravensburg	30.12.1999
11. Teiländerung	Städtische Mälerstraße (Erweiterung Oberstadtschule)	Weingarten	24.05.2003
12. Teiländerung	Konversion Wellenkasern	Weingarten	24.05.2003
13. Teiländerung	Konversion Argonnenkasern	Weingarten	24.05.2003
14. Teiländerung	Umnutzung ehemaliger Bauhof	Weingarten	24.05.2003
15. Teiländerung	Eltishofer Straße/Jakob-Reimer-Straße	Weingarten	24.05.2003
16. Teiländerung	Nordenerweiterung Gewerbegebiet Bechters	Weingarten	24.05.2003
17. Teiländerung	Nassauhaus St. Elisabeth	Weingarten	24.05.2003
18. Teiländerung	Abbrüderung Hinzstübel	Ravensburg	24.05.2003
19. Teiländerung	Abbrüderung Grünbergstraße/Stöcklstraße	Bandt	24.05.2003
20. Teiländerung	Domäne Hochweg II	Ravensburg	24.05.2003
21. Teiländerung	Abbrüderung Gewerbegebiet Firma Raff	Berg	24.05.2003
25. Teiländerung	Jugendplatzplatz Untereschach	Ravensburg	11.12.2004
26. Teiländerung	Sondergebiet Miltzsch	Ravensburg	08.04.2006
27. Teiländerung	Talortplatzstraße	Ravensburg	11.12.2004
28. Teiländerung	Grackenröhweg	Ravensburg	11.12.2004
29. Teiländerung	Köhlerbrunnen	Ravensburg	11.12.2004
30. Teiländerung	Krankenhaus St. Elisabeth	Ravensburg	08.04.2006
31. Teiländerung	Sonderzentrum Loggelzentrum / Spedition Dachser	Bandt	08.04.2006
32. Teiländerung	Albersfeld	Ravensburg	08.04.2006
33. Teiländerung	Obere Panoramastraße	Berg	22.12.2007
34. Teiländerung	Köstercher Höhe	Berg	22.12.2007
35. Teiländerung	Baierfurter Esch/Friedhofstraße	Baierfurt	22.12.2007
36. Teiländerung	Moosacker - Marataller Wälder	Ravensburg	04.10.2008
37. Teiländerung	Blachhaid	Baierfurt	04.10.2008
38. Teiländerung	Abbrüderung Schornreute	Ravensburg	07.04.2012
41. Teiländerung	Wehrstraße Ost	Berg	07.04.2012
42. Teiländerung	Lüchelhohweg	Ravensburg	07.04.2012
43. Teiländerung	Dreiländerring	Ravensburg	07.04.2012
44. Teiländerung	Angelastraße	Ravensburg	11.08.2012
45. Teiländerung	Schacher Fried	Bandt	01.12.2012
46. Teiländerung	Kummacker / Adelsreuter Straße	Ravensburg	28.07.2014
48. Teiländerung	Am Hölzger	Ravensburg	28.07.2014
49. Teiländerung	Torkenweiler Nord / St.-Antonius-Weg	Ravensburg	08.02.2016
50. Teiländerung	"Rocheweiler Hof"	Ravensburg	08.02.2016
52. Teiländerung	Sondergebiet Biogasanlage Ganterhof	Ravensburg	14.02.2015
53. Teiländerung	"Vorberg-Obere Halde"	Berg	27.06.2015



GEMEINDEVERBAND MITTLERES SCHUSSENTAL GEMEINSAMER FLÄCHENNUTZUNGSPLAN

■ AKTUELLER ÜBERSICHTSPLAN ALLER RECHTSWIRKSAMEN DARSTELLUNGEN
Planfassung vom 21.04.2018

PLANZEICHENERKLÄRUNG

DARSTELLUNG DER PLANUNG DES VERWALTUNGSVERBANDES § 5 ABS.3 BauGB

BAUFLÄCHEN

BESTIMMUNG:

- W Wohnbaufläche
- M Geschäftsfläche
- G Gewerbliche Baufläche
- SO Sondergebiet
- SO1 SO2 Sammelversorgergebiet

GEMEINDEBEDARFSFLÄCHEN

- V Verwaltung
- S Schulle
- K Kirche
- Ko Konfessionelle Einrichtung
- KG Kindergarten
- So Soziale Einrichtung
- AG Allgemeinverfügung
- AL Altenheim
- VR Krankenhaus
- KE Kulturelle Einrichtung
- S Sportanlage
- ME Mehrzweckhalle
- T Tenniswiese
- B Badhof
- H Hallenbad
- Post

FLÄCHEN FÜR DIE LAND- UND FORSTWIRTSCHAFT

- LS Landschaft
- WLD Wald- und Landschaftspragmatische Schutzflächen
- W Weinbau
- F Fischweiden
- A Ausdehnungs- / Standort

VER- UND ENTSORGUNGSANLAGEN

- D Dörfchen
- H Hochwasserschuttdämme
- B Brunnen/Pumpwerk
- Q Quellfassung
- K Kläranlage
- RE Regenwasserflächennetze
- HAW Hauptwasserleitung

GRÜNLÄCHEN UND FREIZEITANSTALTUNGEN

- GR Grünfläche
- SP Sportplatz
- SH Spielplatz
- SK Spielplatz
- TR Turnhalle
- SK Schachanlage
- BA Badminton
- DK Dauerkulturgärten
- CA Café
- F Friedhof
- BE Begräbnis
- Ö Örtliche Erholung
- AF Anlaufzone für Freizeitsport
- BL Baumschulzonen
- BR Baumschulzonen
- SE Spielplatz
- SO Soziale Erholung
- SW Soziale Erholung
- TR Turnplatz
- SK Schachanlage
- BA Badminton
- DK Dauerkulturgärten
- CA Café
- F Friedhof
- BE Begräbnis

SONSTIGE PLANZEICHEN

- Flächen für Aufschüttungen
- Flächen für Abwässerungen
- Verfahrensanlagen für Wasser
- Kanalisation
- Sanitär- und Abwasseranlagen
- Park + Holz
- Wassertrasse
- Sonstige Anlagen
- Änderung des Verwaltungsverbandes

KENNZEICHNUNG DER LAGE VON ALTLAGERUNGEN § 5 ABS.3 BauGB

- Starborte
- Kontaminierte Starborte

ÜBERNAHME VON PLANUNGEN NACH ANDEREN GESETZEN § 5 ABS.3 BauGB

- Verkehr: 4-spurige Hauptverkehrsstraße, Hauptverkehrs- und Versorgungsstraße, Geplante Realisierung, Flankenschutz, Bahntrasse, Bahnplan, Fährverkehr, Grenze des Verwaltungsverbandes
- Denkmalschutz: Bauliches Denkmalschutz, Bodendenkmalschutz, Wasserschutz, Flächen- und Naturschutz, Naturschutzgebiet, Naturschutzgebiet/Waldschutzzentrum, Naturschutzgebiet/Waldschutzzentrum, Naturschutzgebiet/Waldschutzzentrum, Naturschutzgebiet/Waldschutzzentrum
- Wasserwirtschaft: Wasserschutzzone, Überschwemmungsgebiet, Wasserschutzgebiet, Wasserschutzgebiet
- Ver- und Entsorgungsanlagen: Hochwasserschuttdämme, Hauptwasserleitung, Brunnen/Pumpwerk, Quellfassung, Kläranlage, Regenwasserflächennetze, Hauptwasserleitung

PLANFASSUNG VOM 21.04.2018

M 1 : 1:20000

GEMEINDEVERBAND MITTLERES SCHUSSENTAL STADTPLANUNGSAMT RAVENSBURG

BERICHTIGUNGEN NACH § 13a BauGB

Reihenfolge der Berichtigungen	Bezeichnung	Berechtigungsplan (rechts-wirksam seit)	Stadt / Gemeinde	Bekanntmachung der Berichtigung
1. Berichtigung	Lebensmittelmarkt am ehemaligen Güterbahnhof	11.01.2008	Baierfurt	15.04.2008
2. Berichtigung	Hilfsdienststraße / Angererstraße / Speerweg	29.03.2009	Ravensburg	29.03.2009
3. Berichtigung	Burschstraße - Moosbruggerstraße (Krankenhaus) - Teil 2	29.09.2009	Weingarten	30.04.2010
4. Berichtigung	Mühlstraße	05.03.2010	Bandt	01.12.2010
5. Berichtigung	Tannengasse	12.03.2011	Ravensburg	15.10.2011
6. Berichtigung	Hochschule-Mälerstraße	28.01.2011	Weingarten	15.10.2011
7. Berichtigung	Baierfurter Osth. 2. Änderung	09.12.2011	Weingarten	07.04.2012
8. Berichtigung	Sauerlestraße West	29.10.2015	Weingarten	31.10.2015
9. Berichtigung	Am Badweg	29.10.2015	Bandt	31.10.2015
10. Berichtigung	Seestraße / Fund 9	23.05.2015	Ravensburg	23.07.2016
11. Berichtigung	Hilfsdienststrasse auf dem Grundstück St. Meinrad	19.12.2015	Ravensburg	23.07.2016
12. Berichtigung	Bannegstraße 1-21	19.12.2015	Ravensburg	23.07.2016
13. Berichtigung	Bilgung 5. Änderung	18.03.2016	Bandt	23.07.2016
14. Berichtigung	Zapfenstraße 15/17	26.03.2016	Ravensburg	23.07.2016
15. Berichtigung	Wohnprojekt Baverdorfer Straße	26.03.2016	Ravensburg	23.07.2016
16. Berichtigung	Höbenstraße 52 / Wangener Straße	23.04.2016	Ravensburg	23.07.2016
17. Berichtigung	Absenstraße 4 und 6	14.05.2016	Ravensburg	23.07.2016
18. Berichtigung	Zapfenstraße - Kornbrennstraße	24.11.2017	Bandt	21.04.2018
19. Berichtigung	Oberer Großböbeleer Straße	08.03.2018	Berg	21.04.2018

